



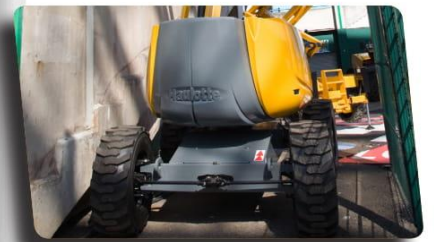
Optimum verimlilik

- Kesintisiz 360° sınırsız kule dönüşü
- Tam oransal kumandalar ve eş zamanlı bom fonksiyonları
- Tam yüksekliğe 44 saniyede erişim

Arazide olağanüstü çalışma kabiliyeti

- 4 teker yürüyüş ve 4 teker direksiyon özelliği ile daha iyi manevra kabiliyeti
- Hidrolik diferansiyel kilit
- 40 cm'lik yerden yükseklik

10.6 m'lik yatay erişim daha geniş bir çalışma eğrisi sağlar





HA18 PX

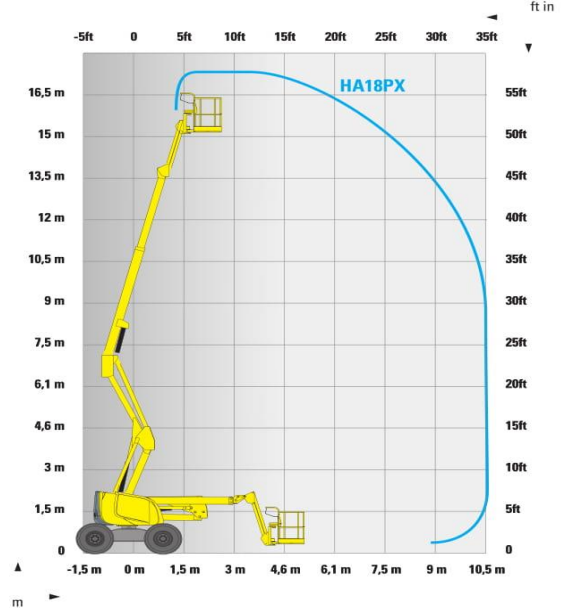
ARAZİ TİPİ EKLEMLİ PLATFORM

Haulotte

Teknik özellikler

HA18 PX

Çalışma yüksekliği	17.2 m
Platform yüksekliği	15.2 m
Yatay erişim	10.6 m
Maksimum yatay erişimdeki yükseklik	6.6 m
Kaldırma kapasitesi	230 kg
F x G Platform ölçüleri	1.8 x 0.8 m
A Uzunluk	7.6 m
Nakliye uzunluğu	5.9 m
B Genişlik	2.3 m
C Kapalı yükseklik	2.3 m
Nakliye yüksekliği	2.6 m
Dikey jib bom hareketi	140° (+70/-70)
Sepet dönüş (sağ/sol)	178° (+89/-89)
Kule dönüş	360° - Sürekli
Kuyruk salınımı	0 m
D Aks merkezleri aralığı	2 m
E Yerden yükseklik	40 cm
Eğim	5°
Sürüş hızı	0.8 - 5.5 km/h
Tırmanma kabiliyeti	50 %
Dönme yarıçapı - dış	3.75 m
Lastikler - dolgululu	385/65-22.5
Motor gücü	31 kW - 42 hp
Hidrolik sistem kapasitesi	100 l
Yakıt tankı kapasitesi	75 l
Ağırlık	8050 kg



Standart özellikler

- 4 teker yürüyüş ve direksiyon
- Kesintisiz 360° kule dönüş
- 60km/h'lik rüzgar hızına kadar çalışabilme
- Kolay bakım: döner motor tepsi
- 75 l yakıt tankı; 1.50 m doldurma yüksekliği
- 5° eğim alarmı
- 12 V akü / elektriksel kontrol sistemi
- Acil durumda indirme için sepette yardımcı güç kaynağı
- Fren serbest bırakma
- Çalışma saati
- Mekanik kule dönüş kilidi
- Çekme kancaları / kaldırma noktaları

Opsiyonlar ve aksesuarlar

- 4.1 kW dahili jeneratör
- Sepette güç kaynağı
- Geniş sepet 2.3 x 0.80 m (45/h rüzgar şiddetine kadar güvenli kullanım)
- Hareket alarmı
- Çakar lamba
- Çalışma lambası
- Soğuk iklim kiti
- Sıcak iklim kiti
- Sepette hava hattı
- Katalitik egzoz
- Biyoçözünür hidrolik yağ

